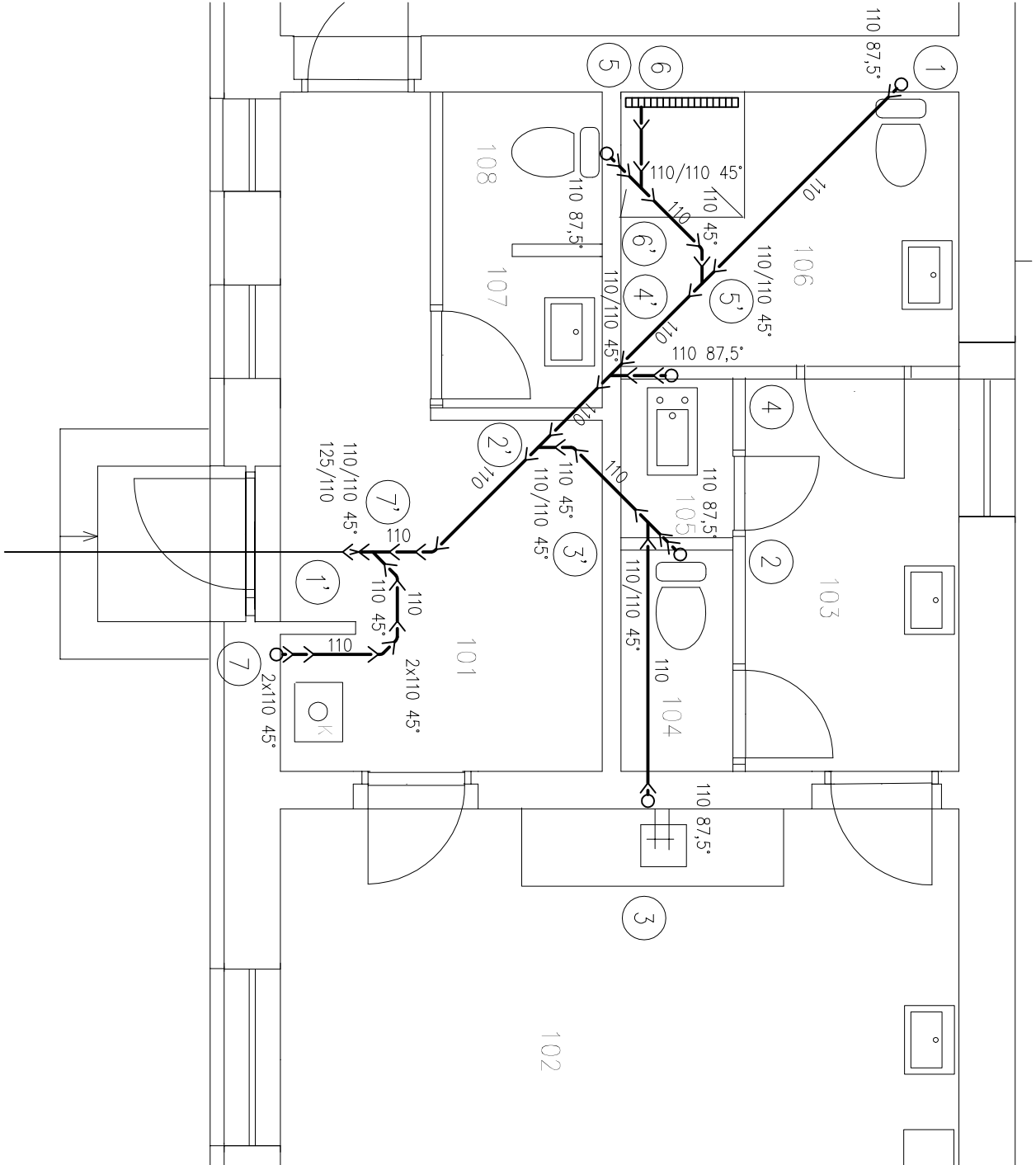


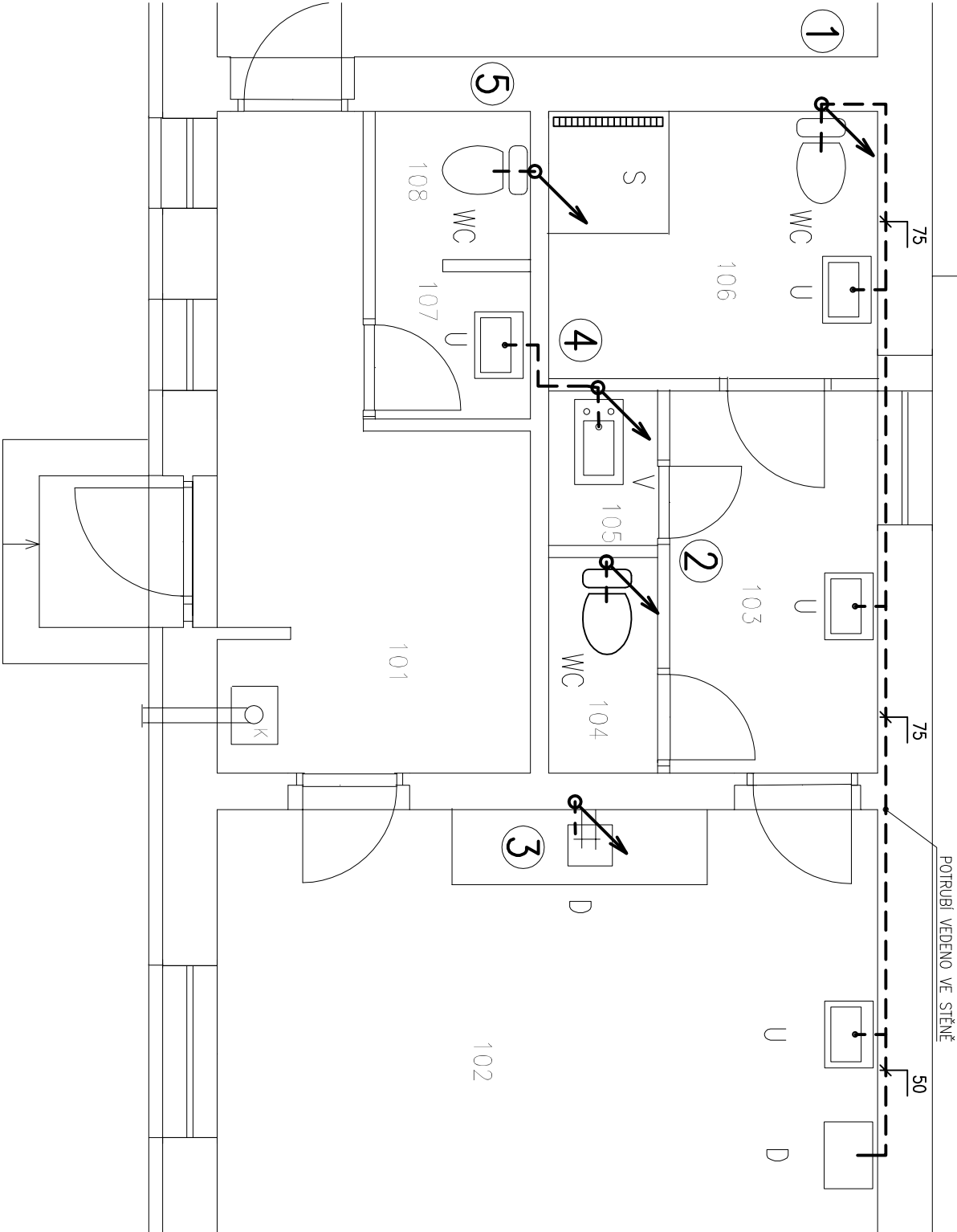
# SVODNÉ POTRUBÍ 1.NP

## M - 1 : 50



# ODPADNÍ POTRUBÍ 1.NP

## M - 1 : 50



### LEGENDA

- Jednoduchá odbočka
- Oblouk
- SVODNÉ POTRUBÍ
- Redukce nosuosity
- Připojovací potrubí
- Vpust
- Vřítko
- HL510NPR

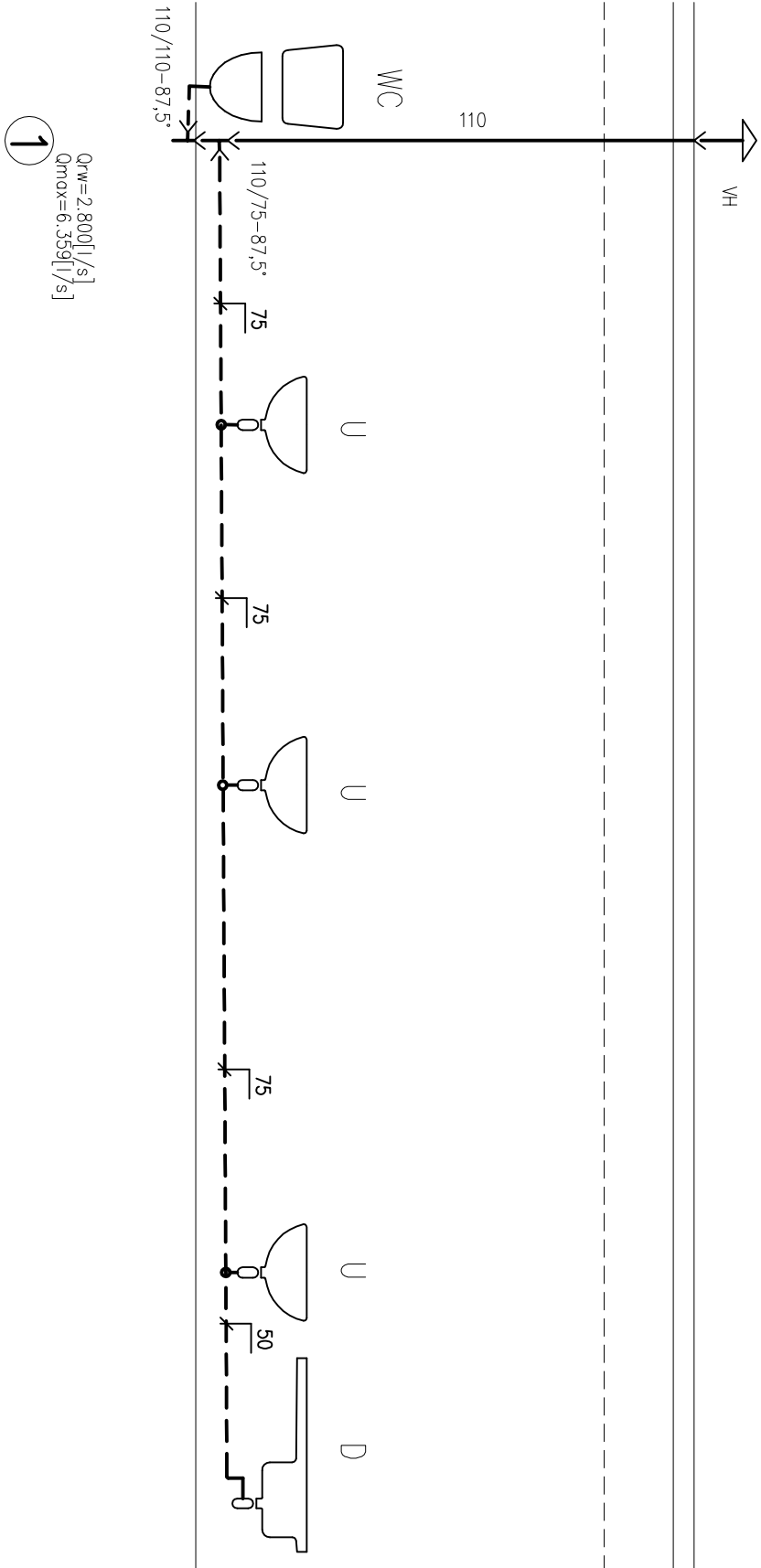
### POZNÁMKA

- ROZVOD SVODNÉHO POTRUBÍ VNITŘNÍ KANALIZACE BUDE PROVEDEN ZE SYSTÉMU "HT".
- POTRUBÍ BUDE KŁADENO V MINIMÁLNÍM SPÁDU 3‰
- PŘIPOJOVACÍ A ODPADNÍ POTRUBÍ BUDE PROVEDENO ZE SYSTÉMU "HT"
- PO DOKONČENÍ ODPADNÍHO A PŘIPOJOVACÍHO POTRUBÍ BUDE PROVEDENA ZKOUŠKA PLYNUTĚSNOSTI POTRUBÍ DLE ČSN 73 6760
- ZKOUŠKA PLYNUTĚSNOSTI DLE ČSN 73 6760 BUDE PROVEDENA I PO KOMPLETACI ZAŘIZOVACÍCH PŘEDMĚTŮ.
- O VŠECH PROVEDENÝCH ZKOUŠKÁCH A JEJICH VÝSLEDKU BUDE PROVEDEN ZÁPIS

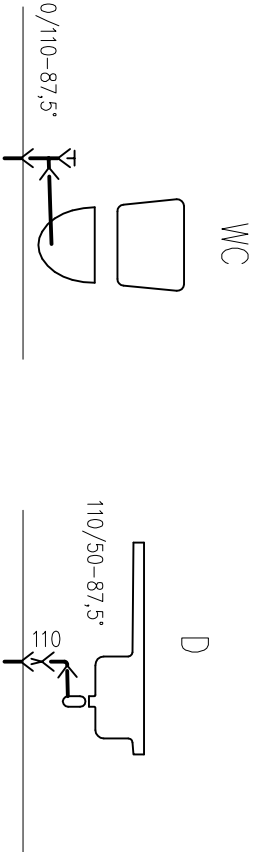
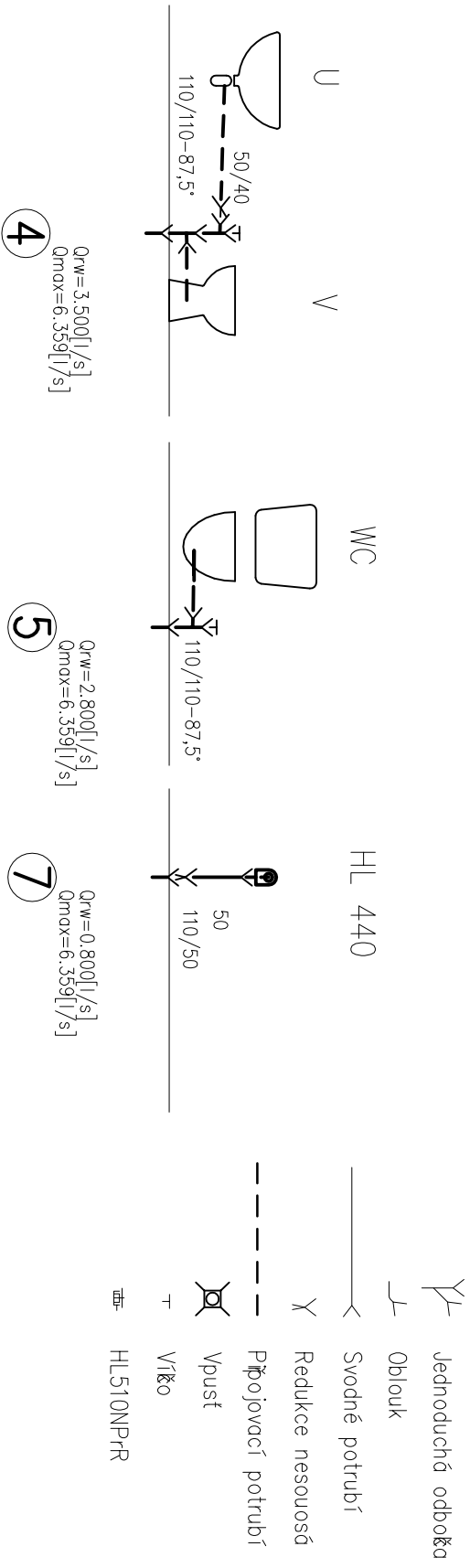
Zodpovědný projektant:		Ing. Lubomír Bačovský				
Výpracoval:		Ing. Petr Choutka				
Kreslil:		Ing. Petr Choutka				
Investor: Domov na rozcestí T.G.Masaryka 33, 568 02 Svítavy						
<div>TRANSFORMACE DNR SVITAVY</div> <div>Lokalita Tkalcovská Svítavy</div>						
				Č. ZAKÁZKY		8-05-17
				FORMÁT		A3
				DATUM		06/2017
STUPEŇ		DSP				
VNITŘNÍ KANALIZACE		MĚŘÍTKO: 1:50	Č. VÝKRESU: D.1-01.4.1.2			

# SVISLÝ ŘEZ

## M - 1 : 50



## LEGENDA



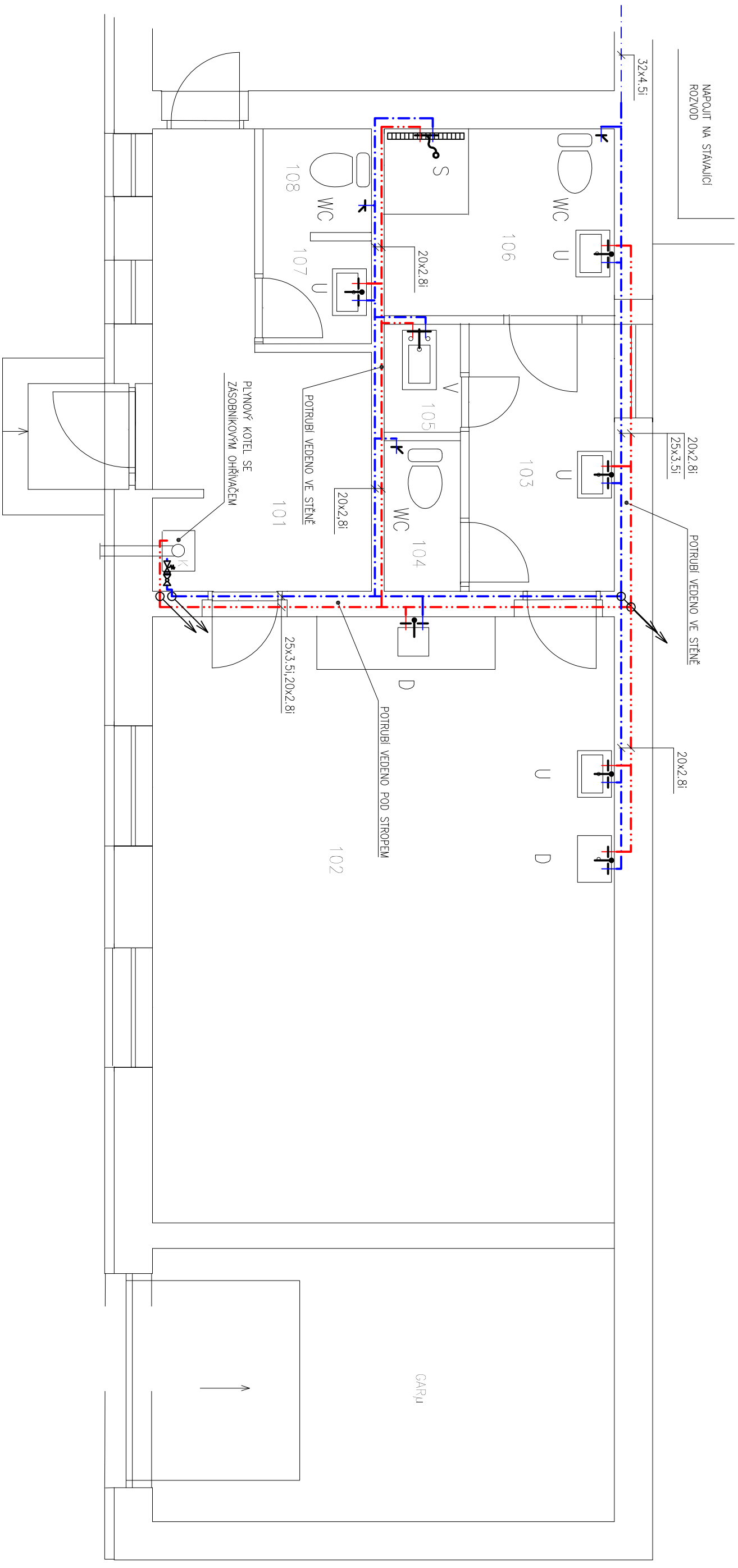
## POZNÁMKA






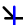


- ROZVOD SVODNÉHO POTRUBÍ VNITŘNÍ KANALIZACE BUDE PROVEDEN ZE SYSTÉMU "HT".
- POTRUBÍ BUDE KLADENO V MINIMÁLNÍM SPÁDU 3‰
- PŘIPOJOVACÍ A ODPADNÍ POTRUBÍ BUDE PROVEDENO ZE SYSTÉMU "HT"
- PO DOKONČENÍ ODPADNÍHO A PŘIPOJOVACÍHO POTRUBÍ BUDE PROVEDENA ZKOUŠKA PLYNOTĚSNOSTI POTRUBÍ DLE ČSN 73 6760
- ZKOUŠKA PLYNOTĚSNOSTI DLE ČSN 73 6760 BUDE PROVEDENA I PO KOMPLETACI ZAŘÍZOVACÍCH PŘEDMĚTŮ.
- O VŠECH PROVEDENÝCH ZKOUŠKÁCH A JEJICH VÝSLEDKU BUDE PROVEDEN ZÁPIS

Zodpovědný projektant:		Ing. Lubomír Bačovský				
Vyrabovali:		Ing. Petr Choutka				
Kreslil:		Ing. Petr Choutka				
Investor:		Domov na rozcestí T.G.Masaryka 33, 568 02 Svitavy				
<div>TRANSFORMACE DNR SVITAVY</div> <div>Lokalita Tkalcovská Svitavy</div>						
				Č. ZAKÁZKY		8-05-17
				FORMÁT		A3
				DATUM		06/2017
				STUPEŇ		DSP
SVISLÉ ŘEZY - KANALIZACE		MĚŘÍTKO: 1:50	Č. VÝKRESU: D.1-01.4.1.3			

# VODOVODNÍ POTRUBÍ 1.NP

## M - 1 : 50



- |                                    |   |
|------------------------------------|---|
| STUDENÁ VODA                       |  |
| TEPLÁ VODA                         |  |
| Dřezová baterie                    |  |
| Sprcha sprchová baterie            |  |
| Umývadlo umývadlová baterie        |  |
| Rohový ventil WC                   |  |
| Uzavírací ventil                   |  |
| Pojistný ventil se zpětnou klapkou |  |

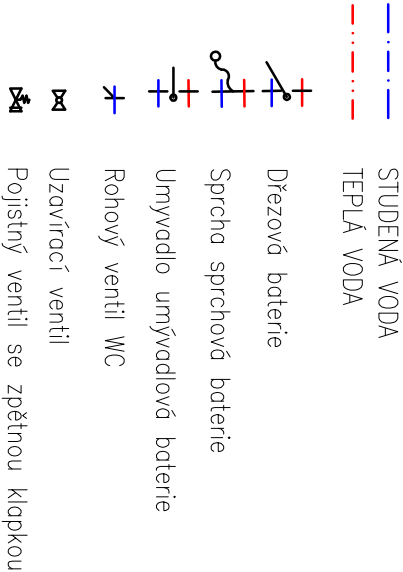
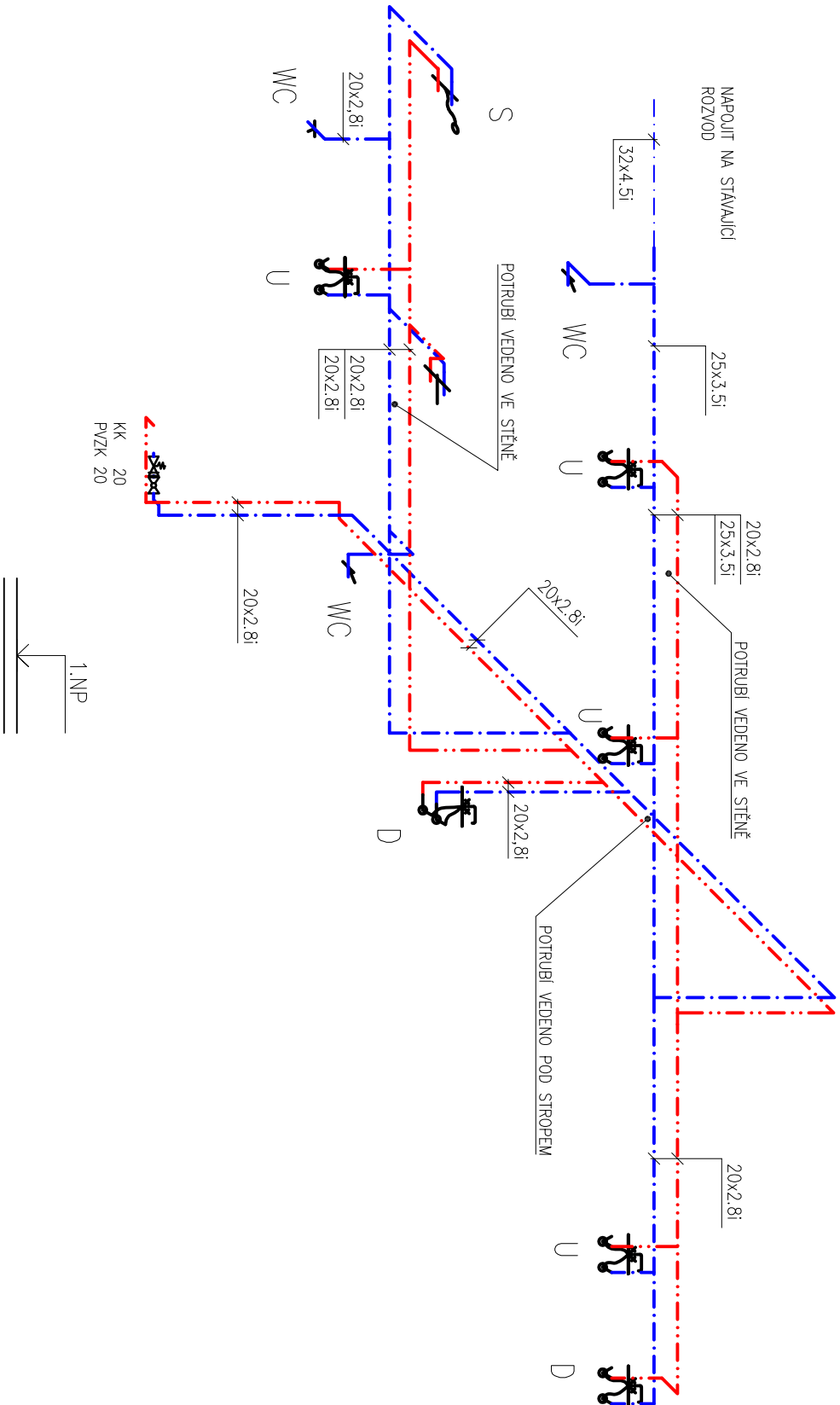
# POZNÁMKA

- VNITŘNÍ VODOVOD BUDE PROVEDEN Z POTRUBÍ PP-R. POTRUBÍ BUDE SPOJOVÁNÉ POLYFÓZNÍM SVAŘOVÁNÍM. JE TŘEBA DODRŽET KOMPLETNÍ SYSTÉM JEDNOHO VÝROBCE.
- VEŠKERÉ POTRUBÍ BUDE IZOLOVÁNO TEPELNOU IZOLACÍ S TLOUŠTKOU STĚNY min. 10mm.
- STOLÁNKOVÉ BATERIE BUDOU PŘIPOJENY NA VNITŘNÍ VODOVOD POMOCÍ ROHOVÝCH VENTILŮ.
- PRAČKA BUDE PŘIPOJENA NA VNITŘNÍ VODOVOD PŘES PRAČKOVÝ VENTIL .
- VÝTOKOVÉ HADICOVÉ ARMATURY BUDOU OPATŘENY OCHRANOU PROTI ZPĚTNÉMU NASÁTÍ VODY.
- PŘED OHŘÍVAČEM TUV MUSÍ BÝT NA PŘÍVODNÍM POTRUBÍ INSTALOVANÁ SESTAVA UZMÍRACÍCH A POUŠTĚNÝCH ARMATUR.
- ODPAD OD POUŠTĚNÉHO VENTILU BUDE NÁPOJEN NA KANALIZAČNÍ POTRUBÍ POMOCÍ PŘERUŠOVACÍHO TRYCHTYŘE.
- POTRUBÍ PÍTNÉ A UŽÍTKOVÉ VODY NESMÍ BÝT NÁVZÁJEM PROPojENO. !!!

Zodpovědný projektant:		Ing. Lubomír Bačovský	
Vyraboval:		Ing. Petr Choutka	
Kreslil:		Ing. Petr Choutka	
Investor: Domov na rozcestí T.G.Masaryka 33, 568 02 Svitavy			
TRANSFORMACE DNR SVITAVY Lokaliita Tkalcovská Svitavy			
VNITŘNÍ VODOVOD			
MĚŘÍTKO: 1:50		Č. VÝKRESU: D.1-01.4.1.4	

# AXONOMETRIE VNITŘNÍHO VODOVODU

## M - 1 : 50



## POZNÁMKA

- VNITŘNÍ VODOVOD BUDE PROVEDEN Z POTRUBÍ PP-R. POTRUBÍ BUDE SPOJOVÁNÉ POLYFÚZNÍM SVAŘOVÁNÍM. JE TŘEBA DODRŽET KOMPLETNÍ SYSTÉM JEDNOHO VÝROBCE.
- VĚŠKERÉ POTRUBÍ BUDE IZOLOVÁNO TEPELNOU IZOLACÍ S TLOUŠTKOU STĚNY min. 10mm.
- STOJÁNKOVÉ BATERIE BUDOU PŘIPOJENY NA VNITŘNÍ VODOVOD POMOCÍ ROHOVÝCH VENTILŮ.
- PRAČKA BUDE PŘIPOJENA NA VNITŘNÍ VODOVOD PŘES PRAČKOVÝ VENTIL.
- VÝTOKOVÉ HADICOVÉ ARMATURY BUDOU OPAŘEŇENY OCHRANOU PROTI ZPĚTNÉMU NASÁTÍ VODY.
- PŘED OHŘÍVAČEM TUV MUSÍ BÝT NA PŘÍVODNÍM POTRUBÍ INSTALOVÁNA SESTAVA UZAVÍRACÍCH A POJISTNÝCH ARMATUR.
- ODPAD OD POJISTNÉHO VENTILU BUDE NAPAJEN NA KANALIZAČNÍ POTRUBÍ POMOCÍ PŘERUŠOVACÍHO TRYCHTŘE.
- POTRUBÍ PITNÉ A UŽITKOVÉ VODY NESMÍ BÝT NAVZÁJEM PROPOJENO !!!

Zodpovědný projektant:		Ing. Lubomír Bačovský				
Vyracovali:		Ing. Petr Choutka				
Kreslil:		Ing. Petr Choutka				
Investor:		Domov na rozcestí T.G.Masaryka 33, 568 02 Svítavy				
<div>TRANSFORMACE DNR SVITAVY</div> <div>Lokalita Tkalcovská Svítavy</div>						
				Č. ZAKÁZKY		8-05-17
				FORMÁT		A3
				DATUM		06/2017
STUPEŇ		DSP				
MĚŘITKO:		Č. VÝKRESU:				
1:50		D.1-01.4.1.5				